

Modernización y Cercanía



Municipalidad
de Rosario

Proyecto:

“Evaluación Participativa de la Accesibilidad y Usabilidad de la plataforma Rosario Participa”

Transformación Digital de la Municipalidad de Rosario



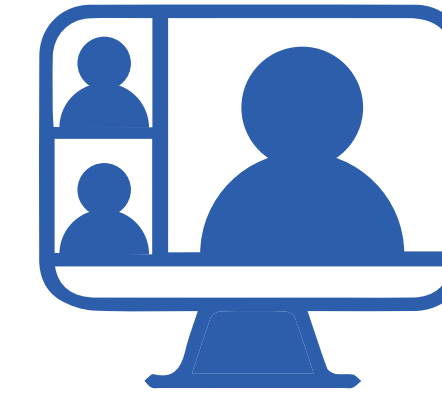
Nuevas
formas de
vinculación



Nuevos
espacios
virtuales



Nuevas
formas
de hacer
trámites



Nuevos
canales de
participación



Nuevas
herramientas
para aumentar
la eficiencia
del Estado

participa.rosario.gob.ar

creada con tecnología Decidim



← → ↻ participa.rosario.gob.ar/?locale=es ☆ 👤 ⋮

 participa.rosario.gob.ar 🔍 Castellano ▾ [Regístrate](#) [Entra](#)

[Inicio](#) [Procesos](#) [Consejos Barriales](#) [Consultas](#) [Jornadas](#) [Ayuda](#)

El espacio donde nos encontramos para decidir

[CONOCÉ MÁS](#)

 **Municipalidad de Rosario**

Discapacidad e inclusión digital:
construir colectivamente canales
de participación accesibles

Objetivos del proyecto:



Incluir a las personas con discapacidad y sus organizaciones en el proceso de evaluación de Rosario Participa

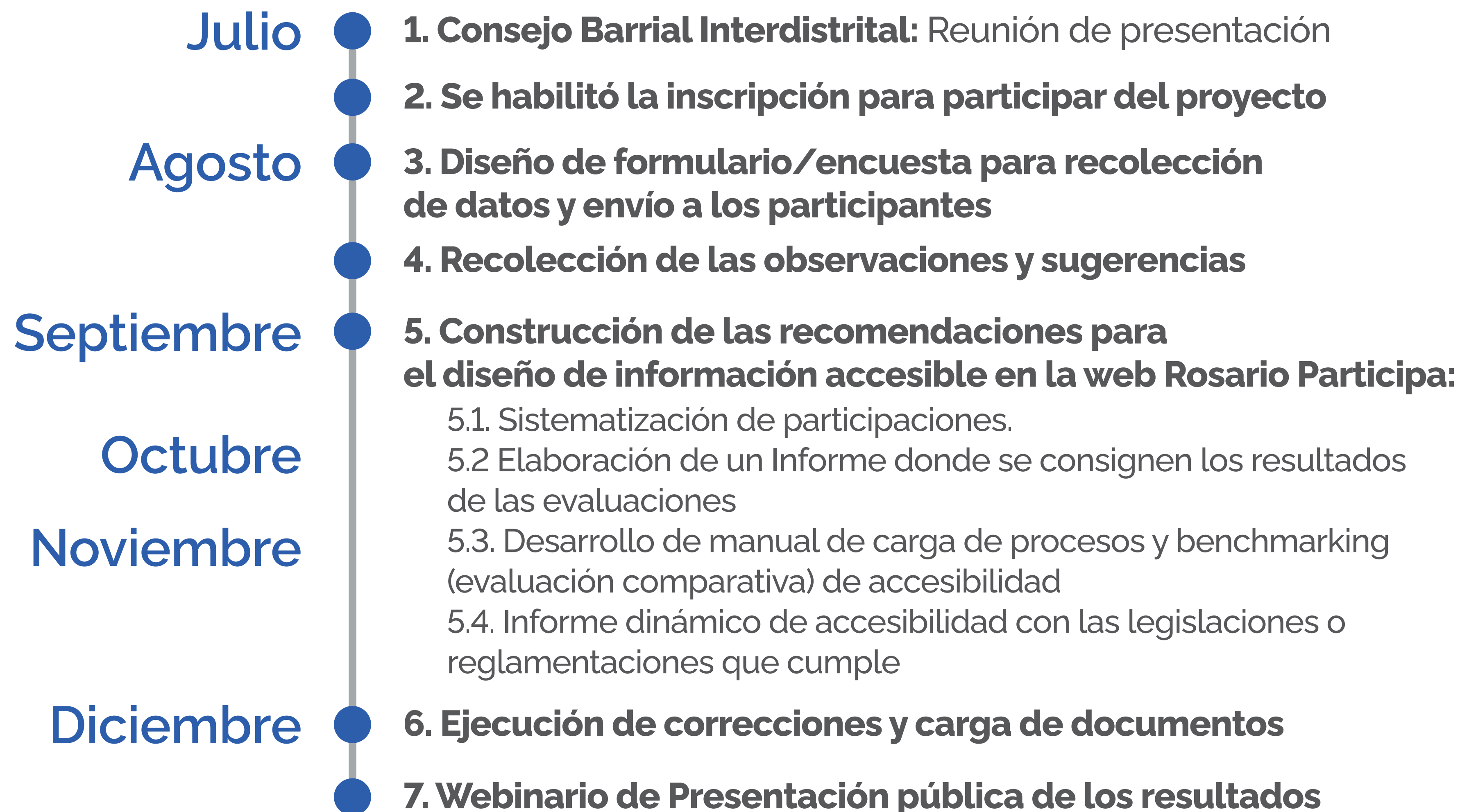


Construir una “Guía de Recomendaciones” en forma colaborativa para generar contenidos webs accesibles



Propiciar la participación continua de las personas con discapacidad en la evaluación de otras páginas del Municipio

Cronología de actividades 2021:

- 
- Julio**
- 1. **Consejo Barrial Interdistrital:** Reunión de presentación
 - 2. **Se habilitó la inscripción para participar del proyecto**
- Agosto**
- 3. **Diseño de formulario/encuesta para recolección de datos y envío a los participantes**
 - 4. **Recolección de las observaciones y sugerencias**
- Septiembre**
- 5. **Construcción de las recomendaciones para el diseño de información accesible en la web Rosario Participa:**
- Octubre**
- 5.1. Sistematización de participaciones.
 - 5.2. Elaboración de un Informe donde se consignen los resultados de las evaluaciones
- Noviembre**
- 5.3. Desarrollo de manual de carga de procesos y benchmarking (evaluación comparativa) de accesibilidad
 - 5.4. Informe dinámico de accesibilidad con las legislaciones o reglamentaciones que cumple
- Diciembre**
- 6. **Ejecución de correcciones y carga de documentos**
 - 7. **Webinario de Presentación pública de los resultados**

Rosario, una ciudad con base en la construcción colectiva e inclusiva



iMuchas Gracias!



**Municipalidad
de Rosario**