

Imagina Cal Altisent



Ajuntament de
Sant Climent de Llobregat



Diputació
Barcelona

Imagina Cal Altisent

Des de l'Ajuntament de Sant Climent de Llobregat volem escoltar les necessitats i les propostes de la ciutadania. Estem davant una nova manera de governar basada en el diàleg permanent i en la coresponsabilitat de tots i totes amb el nostre poble. Aquest quadern que teniu a les mans és una bona eina perquè les famílies ens feu arribar la vostra opinió sobre com creieu que hauria de ser Cal Altisent.

El futur de Cal Altisent serà aquell que les persones que fareu servir aquest equipament decidiu. Està a les teves mans, a les vostres, a les de tots els climentons i climentones.

Us animem doncs a contestar les preguntes que trobareu en el quadern i a participar de manera activa i conscient per construir entre tots i totes el municipi que volem.

Isidre Sierra i Fusté

Alcalde



QUÈ ÉS?

Aquest qüestionari convida la vostra família a debatre sobre els espais i equipaments de Sant Climent i especialment del futur de Cal Altisent. Conèixer la vostra opinió ens ajudarà a conèixer les vostres necessitats i a definir millor els usos del nou equipament. Aquest quadern és anònim i confidencial.

A QUI VA DIRIGIT?

Al conjunt de famílies que viuen a Sant Climent de Llobregat

I SI EL REBEM MÉS D'UNA VEGADA?

Si rebeu més d'un qüestionari només cal que en respongueu un!

COM ES CONTESTA?

Heu de trobar una estona per reunir-vos amb la vostra família i respondre conjuntament les preguntes. És molt senzill, només heu de seguir els passos que us indiquem.

QUIN DIA L'HEM DE RETORNAR?

Teniu temps fins el 31 de març.

Quan l'hagueu omplert, el podeu portar a: la vostra escola, l'Ajuntament, la Sala de Lectura, el Casal de Cultura o l'Espai Jove

WEB

Per a més informació està a la vostra disposició el lloc web: www.santclimentdellobregat.cat/cal_altisent

EL POBLE

Sant Climent és un poble petit i acollidor de la comarca del Baix Llobregat, hi viuen poc més de 4.000 habitants.

Entre 2000 i 2016 la població ha crescut un 36%

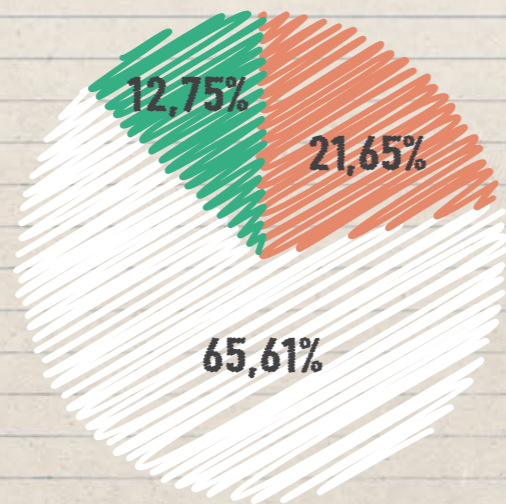
2000



2016



+36%



És una població molt jove, amb una edat mitjana de

39 anys

JOVES
(0 a 15 anys)

ADULTS
(16 a 65 anys)

GENT GRAN
(major o igual a 65 anys)



RENDA PER CÀPITA (2015)

17.433 MUNICIPI
16.053 MITJANA*

* Mitjana establerta a partir de 65 municipis de característiques similars a Sant Climent de Llobregat

PUNTUA DE L'1 AL 5!

Poseu una **X** en una de les caselles situades entre cada parell d'adjectius contraris

MOLT NEGATIU	1	2	3	4	5	MOLT POSITIU
Sorollós						Tranquil
Brut						Net
Mal comunicat						Ben comunicat
Insecur						Segur
Amb pocs serveis						Amb bons serveis
Amb poca qualitat de vida						Amb molta qualitat de vida

SOPA DE LLETRES

Troba els següents personatges a la sopa de lletres:

CLIMENT
ROSER
LLÚCIA
FOMARIANS
CIRERER

X	V	O	E	O	C	J	W	U	Z	B	P	S	Q	G
N	T	L	W	T	N	E	M	I	L	C	B	B	B	B
K	F	Y	J	W	I	C	T	I	K	R	X	G	N	C
H	X	W	G	Z	M	I	V	R	M	I	S	M	V	K
T	S	F	P	R	X	R	Z	V	W	S	A	X	L	C
S	N	H	O	P	N	E	R	I	Z	L	X	F	L	F
S	E	Z	R	Q	T	R	B	H	Z	F	A	O	U	Y
G	B	W	C	K	D	E	S	P	I	B	F	M	C	T
B	K	J	A	F	M	R	V	I	W	M	V	A	I	R
A	P	J	Z	H	J	W	Q	W	S	I	W	R	A	W
G	Y	A	M	O	R	P	Z	W	R	O	S	I	I	P
J	X	S	T	O	Z	A	H	I	U	T	I	A	J	O
Q	D	L	A	H	E	C	P	K	Q	X	Q	N	P	L
N	K	M	C	L	C	K	Y	Z	S	J	N	S	X	O
R	D	K	N	S	R	E	S	O	R	Q	X	E	G	T



EQUIPAMENTS I ACTIVITATS AL POBLE

Dels següents equipaments
valoreu només els que
utilitzeu de l'1 al 5

EQUIPAMENTS	1	2	3	4	5
Sala de Lectura - La Biblio					
Casal de Cultura					
Casal d'avis					
Espai Jove					
Museu d'eines del pagès					
Piscina municipal					
Poliesportiu					

(si 1=molt negatiu i 5=molt positiu)



Casal de cultura



Piscina municipal



Museu d'eines de pagès

Quines activitats t'agradaria fer a
Sant Climent que ara no pots fer?

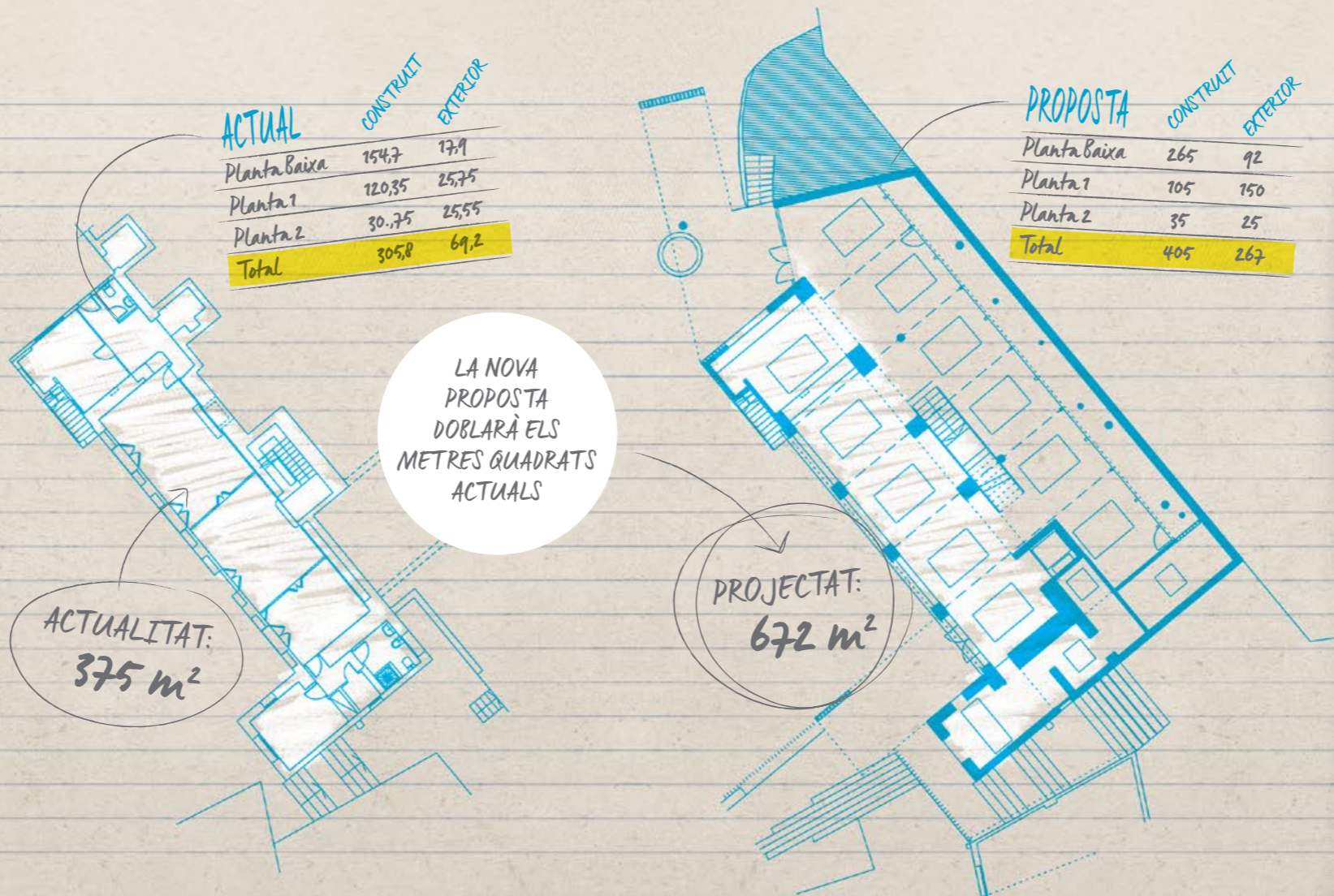
CAL ALTISENT

SABÍEU
QUE...

**CAL ALTISENT ES
CONVERTIRÀ EN UN
NOU EQUIPAMENT
CULTURAL?**

Aquesta casa té aproximadament 300 m² construïts en tres plantes, amb un jardí que l'envolta d'uns 260 m².

La família Altisent va cedir la seva casa d'estiueig a l'Ajuntament l'any 2014. Una part de la família ha desenvolupat una destacada activitat artística i això ha fet que a la casa i al seu jardí s'hi hagin celebrat activitats culturals, sobretot concerts.



ACTUALITAT:
375 m²

PROJECTAT:
672 m²

LA NOVA
PROPOSTA
DOBLARÀ ELS
METRES QUADRATS
ACTUALS

Què us agradaria fer a Cal Altisent?
(marca les tres opcions prioritàries)

- Assajar amb el meu grup de música
- Consultar documents antics sobre el poble
- Trobar-me amb els meus amics
- Llegir
- Estudiar
- Consultar informació sobre Sant Climent (paisatge, història, patrimoni,...)
- Altres

Quan aniries a fer la teva activitat?

- Només matí entre setmana
- Matí i tarda entre setmana
- Només tarda entre setmana
- Caps de setmana

LA SALA DE LECTURA

SABÍEU QUE...

L'any 2017 finalitza el conveni signat entre l'Ajuntament i l'Obra Social Caixa Catalunya segons el qual se cedia la utilització gratuïta de l'espai?

L'Ajuntament pensa que una opció seria ubicar la Sala de Lectura a la planta baixa de Cal Altisent.

A més dels llibres, contes i revistes, què t'agradaria trobar a la Sala de Lectura?

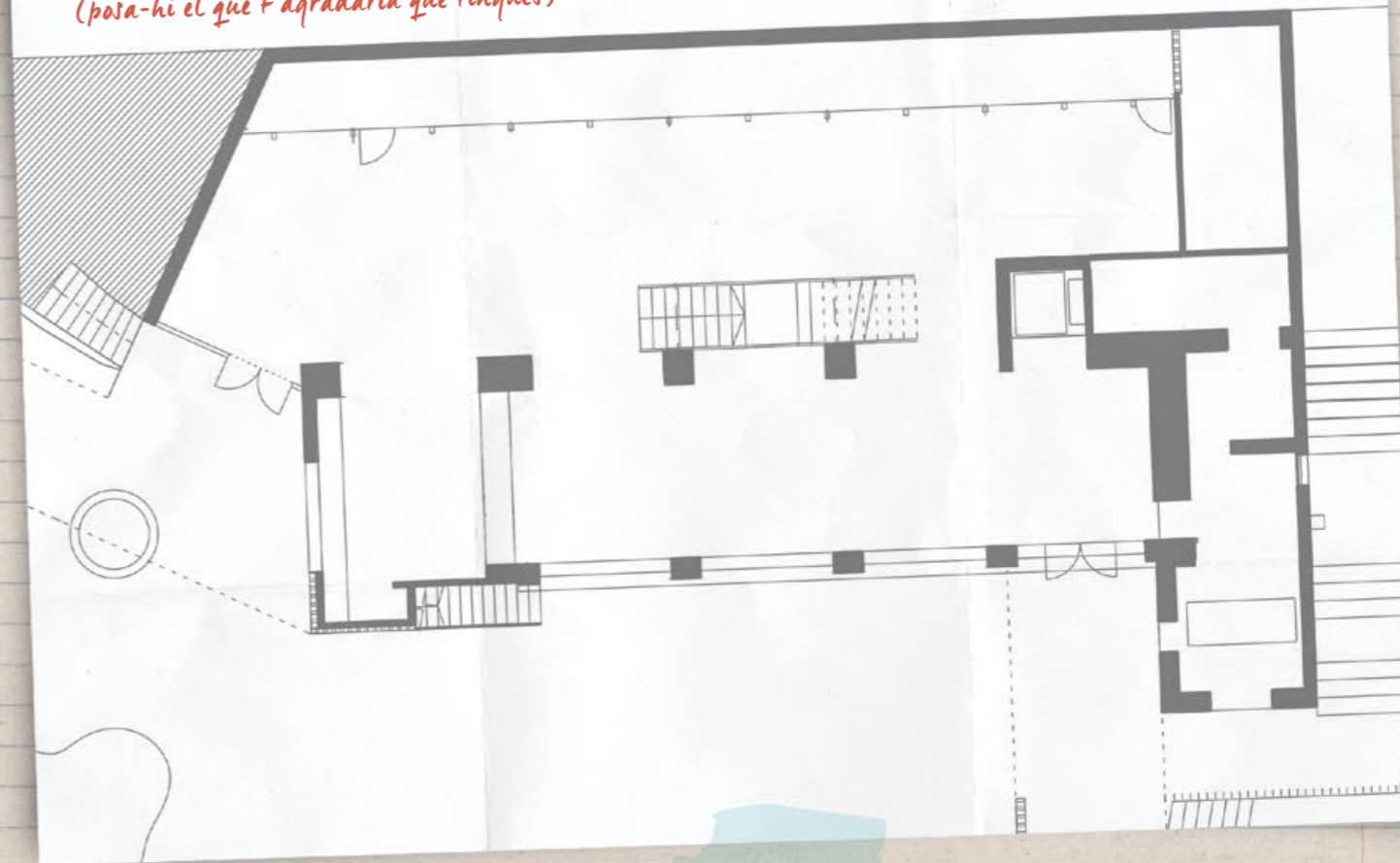
Assenyala només les tres coses principals.

- Racó infantil i familiar*
 - Sofàs i puffs*
 - Taules i cadires*
 - Racó de lectura*
 - Ordinadors i accés a Wifi*
- Altres:*

Segons els vostres gustos i aficions, escull les tres activitats principals que t'agradaria que es poguessin fer a la Sala de Lectura de Cal Altisent.

- Espai de debat*
 - Club de lectura*
 - Explica contes*
 - Tècniques d'estudi*
 - Espai familiar*
 - Taller de dibuix*
- Altres:*

Dibuixa com t'imagines la Sala de Lectura
(posa-hi el que t'agradaria que tingués)



EL JARDÍ

SABIEM
QUE...

La família Altisent passava llargues temporades a la casa, sobretot a l'estiu.

El senyor Joan Altisent ofería concerts de cambra al jardí on es reunien les personalitats més destacades de la cultura de Barcelona del moment.

Què us agradaria trobar al Jardí de Cal Altisent?

(marca un màxim de tres opcions)

- Escenari
- Espai amb bancs on llegir, descansar
- Gronxadors integrats a l'espai (petit rocòdrom, gronxador, cordes)
- Vegetació
- Espai d'aigua (font)
- Altres:

Quines activitats us agradaria fer al Jardí de Cal Altisent?

Dibuixa com t'imagines el Jardí de Cal Altisent

(posa-hi el que t'agradaria que tingués)



PERFIL DELS PARTICIPANTS

Entre quantes persones heu contestat el quadern?

Com valoreu el quadern de debat familiar com a eina per recollir l'opinió dels veïns i veïnes sobre el futur de Cal Altisent?

- Molt bé*
- Bé*
- Malament*
- Molt malament*
- NS/NC*

Especifiqueu les següents dades per cada persona que ha contestat el quadern:



<i>EDAT</i>							
<i>LLOC DE NAIXEMENT</i>							
<i>SEXE (H / D)</i>							
<i>ANYS DE RESIDÈNCIA A SANT CLIMENT</i>							
<i>ACTIVITAT</i>							
<i>Ocupat</i>							
<i>Aturat</i>							
<i>Estudiant</i>							
<i>Feines Llar</i>							
<i>Jubilat</i>							
<i>Altres</i>							

